



Kayıt Cihazı



Akış



Basınç



Sıcaklık



Analizör



Seviye

Ürün Broşürü

Su Kalitesi Online COD Analizörü

Türkiye Distribütörü

MV Endüstriyel Ölçüm Cihazları Anonim Şirketi

Supmea®

Supmea Automation Co.,Ltd.

Committed to process automation solutions

Ürün Broşürü

Su Kalitesi Online COD Analizörü

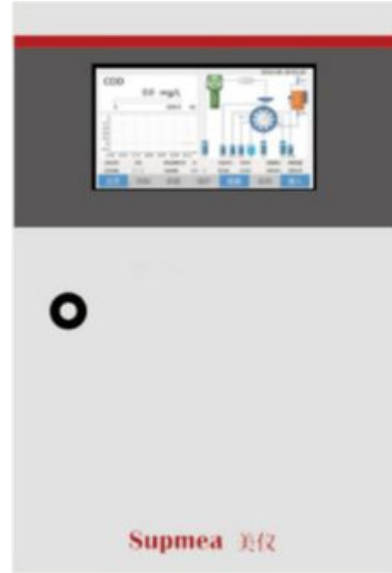
Su Kalitesi Online COD Analizörü, dengeleme havuzları, biyokimyasal havuzlar ve atık su arıtma tesislerindeki çıkış sularında COD (Kimyasal Oksijen İhtiyacı) değerlerini Online izlemek için yaygın olarak kullanılır. Ayrıca su arıtma tesisleri, yüzey suları, yeraltı suları, kıyı deniz suyu, çeşitli endüstriyel üretim süreçlerinde kullanılan sular, su ürünleri yetiştiriciliğinde kullanımına uygundur.

Uygulama

- Atık su
- Şebeke suyu
- Su ürünleri yetiştiriciliği
- Yeraltı suyu kalitesi
- Tıbbi kurumlar
- Nehir suyu kalitesi izleme
- Laboratuvar su kalitesi testi
- Kıyı deniz suyu

Özellikler

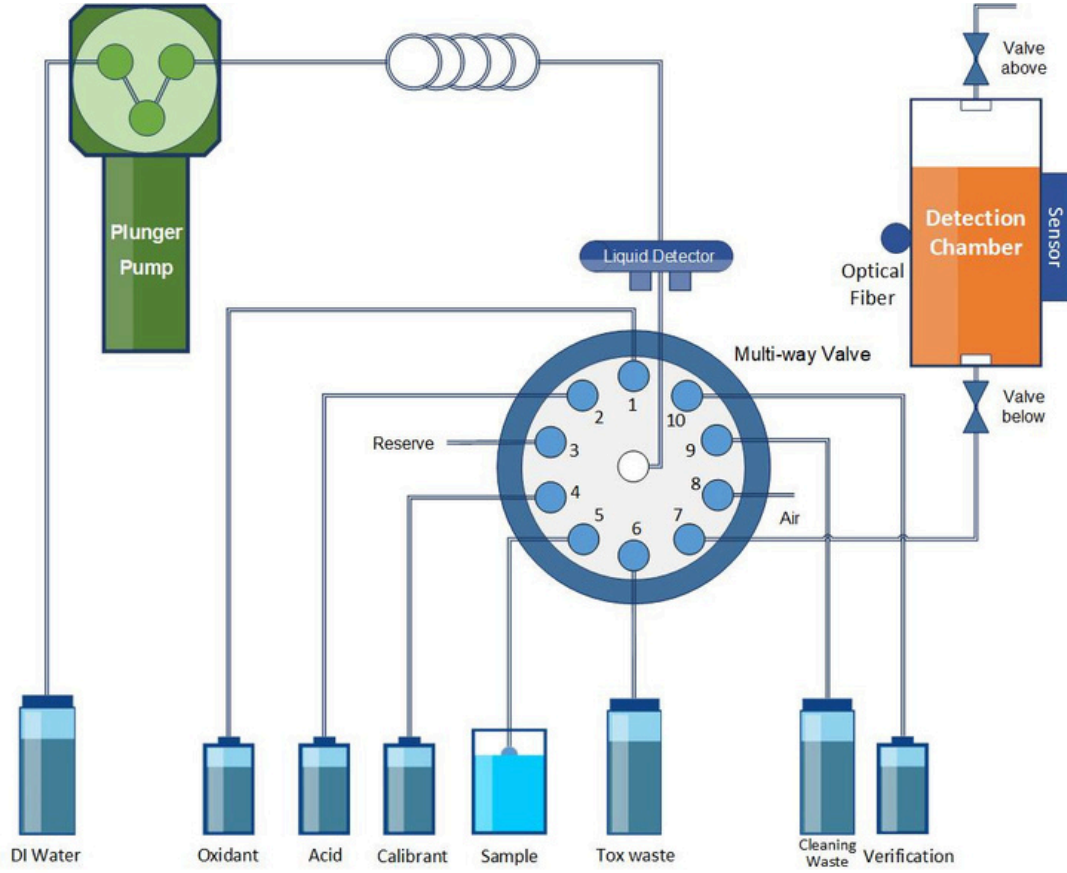
- Çift optik yol algılama
- Düşük reaktif tüketimi
- Sıvı eksikliği algılama ve alarm
- Toksik atık su ve temizleme atık suyunun ayrılması
- Bulanıklık için otomatik düzeltme, otomatik aralık değiştirme
- Temel parametre yükleme, otomatik aralık değiştirme, kullanıcı dostu insan-makine etkileşimi
- IPv4 ağı desteği
- USB ve TF kart desteği



Su Kalitesi Online COD Analizörü

Çalışma Prensibi

Anılan numune, güçlü bir oksidan (potasyum dikromat), katalizör (gümüş sülfat) ve yüksek sıcaklık koşulları altında hızlı bir şekilde sindirilir. Krom (VI), Krom (III)'e indirgenir ve reaksiyon çözeltisinin rengi değişir. Renk değişiminin derecesi, numudedeki organik bileşiklerin konsantrasyonu ile orantılıdır. Cihaz, spektrofotometrik yöntemle COD değerini hesaplayabilir.



Parametreler	Detaylar
Parametreler	(0~100 / 200 / 500 / 1000 / 2000) mg/L
Ölçüm Hatası	20% Range:±8%; 50% Range:±5%; 80% Range:±3%
Tekrarlanabilirlik	≤3%
24 saat düşük konsantrasyon sapması	±5 mg/L
24 saat yüksek konsantrasyon sapması	≤3%
Minimum Bakım Periyodu	≥168 h/time
Haberleşme	RS232、RS485、RJ45
Analog haberleşme	(4-20)mA Giriş; (4-20)mA Çıkış
Enerji beslemesi	(220±22)VAC; (50±1)Hz
Çevre sıcaklığı	(5~40)°C
Boyutlar	300mm×420mm×240mm (W×H×D)
Ağırlık	<15 Kg

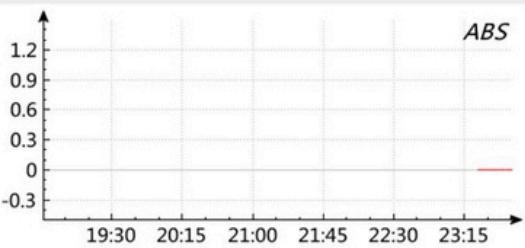
Ekran

Ana Sayfa (Seviye-1 yetkisi):

COD

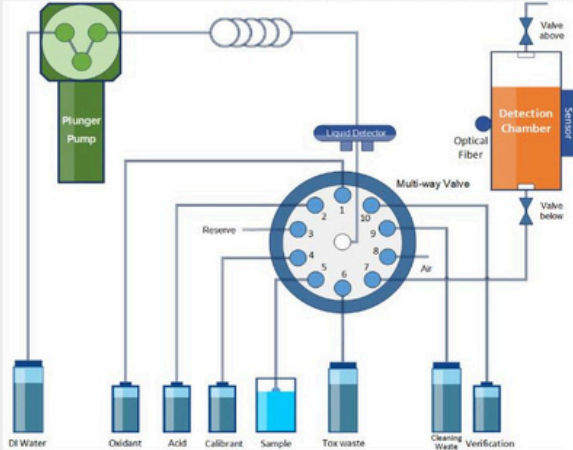
1.100 mg/L

0 200 R2



ABS

2023-09-06 18:23:46



Task:	Idleness	Residual Dig:	- S	Action:	Idleness	Mode:	Controlled
Progress:	0 / 0	Temp:	-- °C	Abs:	0.0000	Status:	Normal

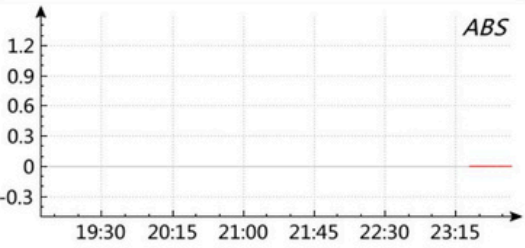
Home
Control
Param
Maint
Data
System
Login

Ana Sayfa (Seviye-2 yetkisi):

COD

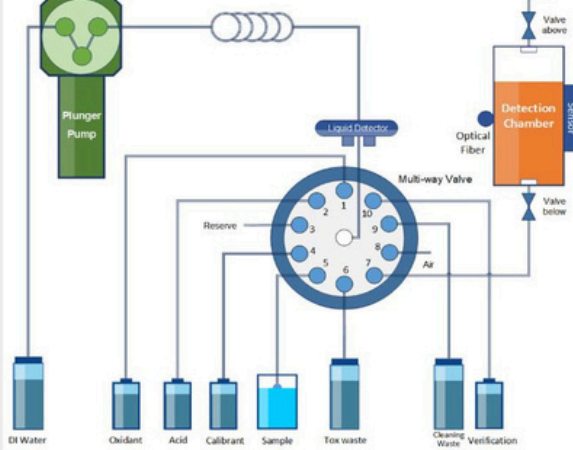
1.100 mg/L

0 200 R2



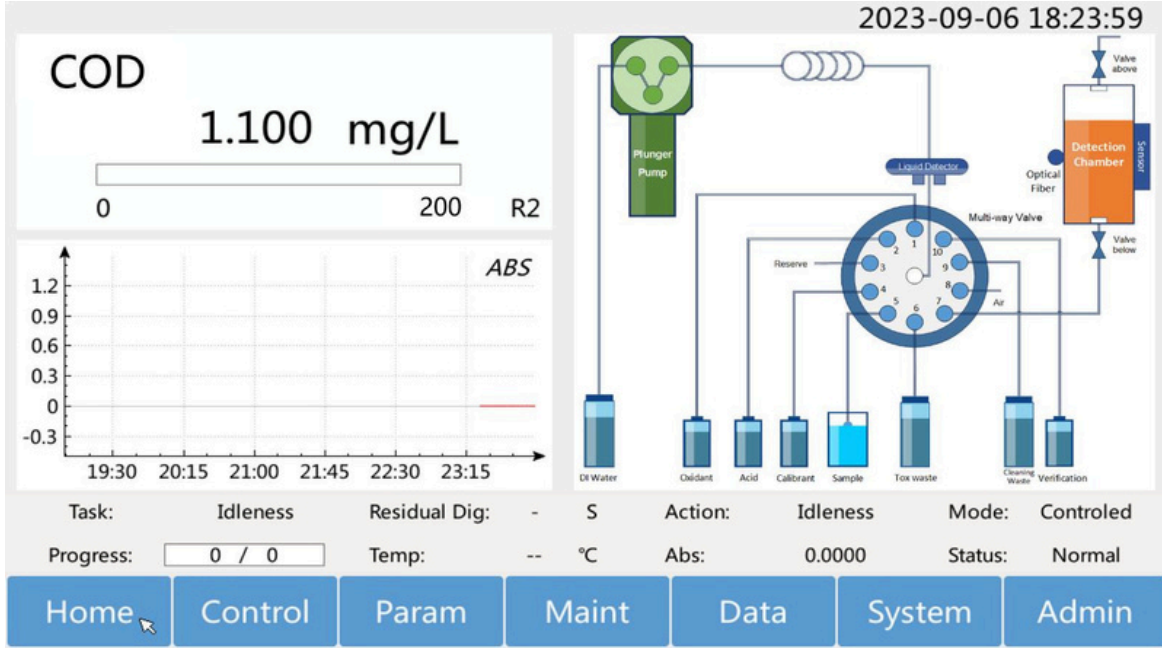
ABS

2023-09-06 18:23:51



Task:	Idleness	Residual Dig:	- S	Action:	Idleness	Mode:	Controlled
Progress:	0 / 0	Temp:	-- °C	Abs:	0.0000	Status:	Normal

Home
Control
Param
Maint
Data
System
Maintainer

Ana Sayfa (Seviye-3 yetkisi):**Bağlantı Şeması**

Cihazın kullandığı güç kaynağı: gerilim: (220±22) VAC, akım: 10 A; frekans: (50±1) Hz; güç: <150 W. Cihazın iyi bir şekilde topraklanması gereklidir. Gerilimin dengesiz olduğu bölgelerde, cihazı korumak için uyumlu güçte bir AC voltaj regülatörü kullanılması önerilir.

A series of horizontal dotted lines for writing, spanning the width of the page.



Committed to process automation solutions

Türkiye Distribütörü

MV Endüstriyel Ölçüm Cihazları Anonim Şirketi

URL : www.mvendustri.com

Tel: +90 212 823 33 99

E-mail: info@mvendustri.com

Adres : Nispetiye Mahallesi Gazi Güçnar Sokak No : 4
Daire 2 34340 Beşiktaş İstanbul Türkiye

Supmea®

Supmea Automation Co.,Ltd.

URL: www.supmea.com

Tel: 86-15158063876

Mail: info@supmea.com

Add: 5th floor, Building 4, Singapore Hangzhou Science
& Technology Park, Hangzhou Economic & Development
Area, Hangzhou 310018, China